

GRAN FORMATO SIMETRIKA TH

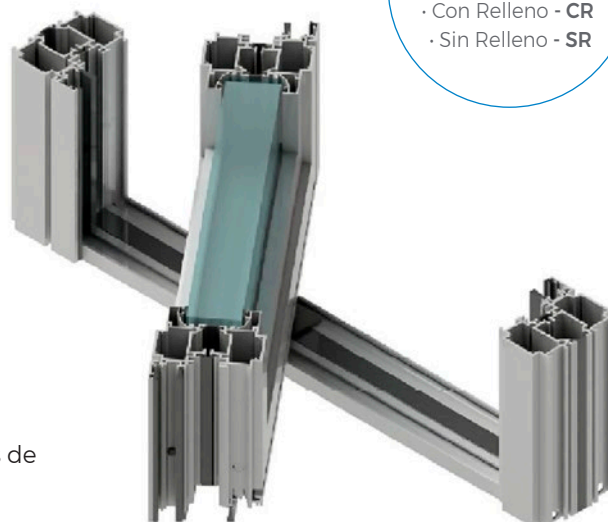
FICHA TÉCNICA ABISAGRADA PIVOTANTE

UNIKA
ALUMED

- Sistema pivotante con dimensiones máximas 6.500 de alto x 2.000 de ancho y hasta 1.000 kg de peso. Opción de bisagras hasta 160 kg.
- Posibilidad de cierra puertas oculto. Apertura interior / exterior.
- Cerradura automática con cilindro de seguridad.
- Rotura de puente térmico con poliamidas de 18 mm. Opción de poliamidas Antibimetal. Juntas de EPDM y felpudos ALUMED FIN SEAL.
- Sección de marco y hoja de 88 mm. Doble escuadra de extrusión de aluminio. Espesor de aluminio medio de 2.7 mm.
- Posibilidad de espumas térmicas.
- Sistema recomendado para puertas y escaparates. Posibilidad de hacer puertas paneladas o acristaladas.
- Optimización de perfiles. Compatibilidad con otras series de ALUMED. Variedad de soluciones en obra.

Codificación:

- Thermic - **TH**
- Con Relleno - **CR**
- Sin Relleno - **SR**



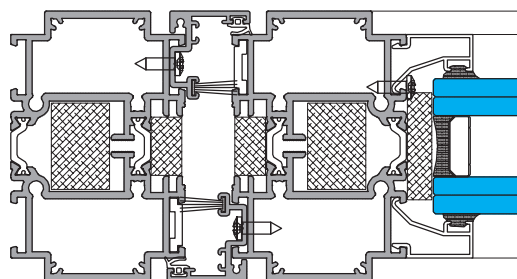
*Simetrika Pivotante

- Permeabilidad al aire **CLASE 4**
- Estanqueidad al agua **CLASE E900**
- Resistencia al viento **CLASE C5**
- Transmitancia Térmica hasta **1,2 UH**
- Aislamiento Acústico hasta **33 (-1 -4)**

Opciones de aperturas:



Sección transversal



unikaline.com

Somos líderes en fabricación de sistemas de aluminio **UNIKA** by **ALUMED** con certificación europea que garantizan el máximo rendimiento y altas prestaciones, creando espacios habitables con cerramientos para todo el año.

